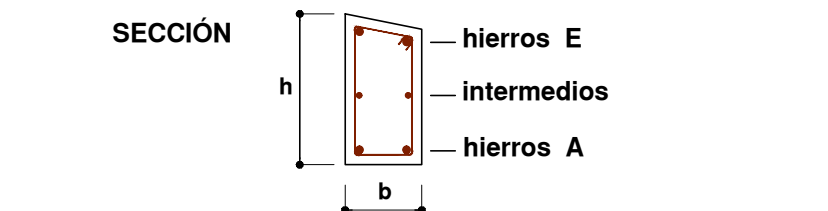
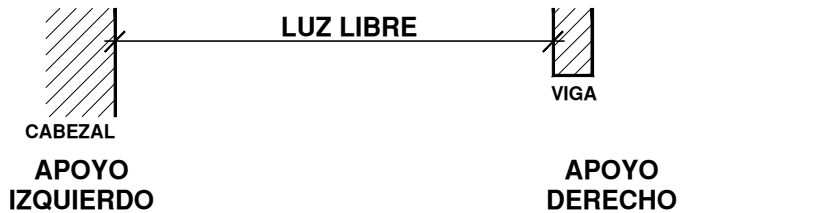
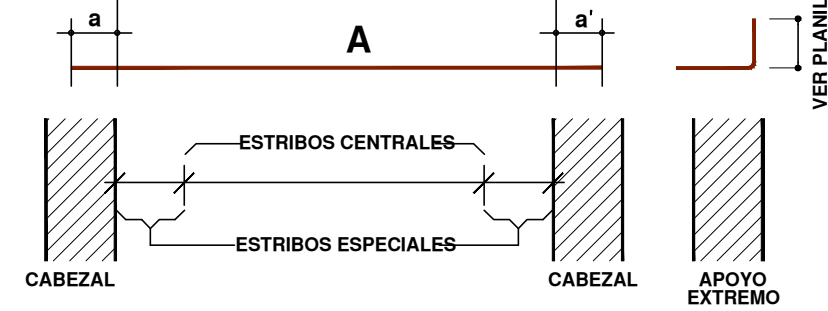
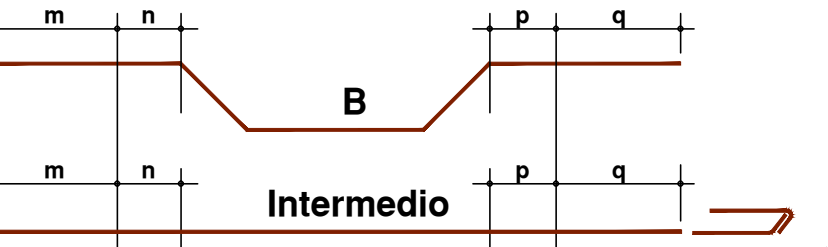
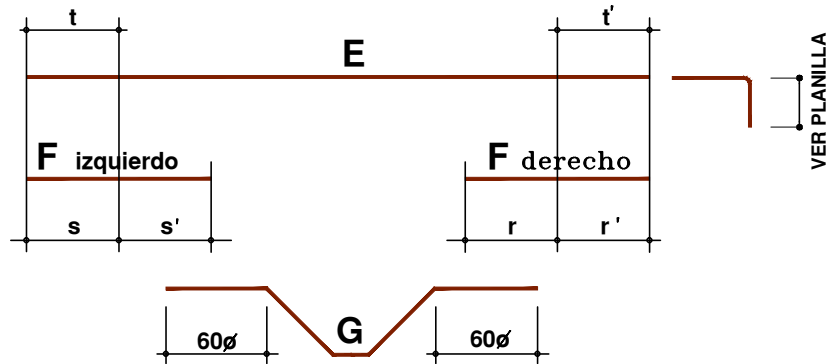


N°	Tipo	b	H	ARMADURA LONGITUDINAL																ESTRIBOS			NIVEL CARA SUPERIOR VIGA NCSV	N°	OBSERVACIONES						
				a	A	a'	m	n	B	p	q	t	E	t'	s	s'	F IZQ.	F DER.	r	r'	G	BAJO VIGA				m	INTERMEDIOS	q	APOYO IZQUIERDO	CENTRO	APOYO DERECHO
V.51	■	30	55	40	3ø20	130						40	2ø20	40								50	2ø8	50		ø8/25		-0.35	V.51		
V.52	■	30	55	40	3ø20							185	2ø20	185	235	165	1ø20	1ø20	165	235	2ø12	V.26A	50	2ø8	50		ø8/25		-0.50	V.52	
V.53	■	30	55	130	1ø20+2ø16							40	2ø20					1ø20	215	635			50	2ø8			ø8/25		-0.35	V.53	← F DER:1ø20 DE V.53 PENETRA 215 cm EN V.55
V.54	■	30	55		1ø20+2ø16								2ø20					1ø20	165	235				2ø8			ø8/25		-0.35	V.54	HIERROS A CONTINUOS, EMPALMES = 100 cm PRÓXIMOS A LOS APOYOS
V.55	■	30	55		1ø20+2ø16								2ø20	40										2ø8	50		ø8/25		-0.35	V.55	HIERROS E CONTINUOS, EMPALMES = 140 cm PRÓXIMOS AL CENTRO DE VANOS
V.56	■	20	55	40	2ø16							40	2ø16					1ø16	215	635			50	2ø8			ø6/20		-0.35	V.56	F DER:1ø16 (EN 2ºº CAPA) DE V.56 PENETRA 215 cm EN V.58
V.57	■	20	55		2ø16								2ø16											2ø8			ø6/20		-0.35	V.57	
V.58	■	20	55		2ø16								2ø16											2ø8			ø6/20		-0.35	V.58	HIERROS A CONTINUOS, EMPALMES = 100 cm PRÓXIMOS A LOS APOYOS
V.59	■	20	55		2ø16								2ø16					1ø16	215	635				2ø8			ø6/20		-0.35	V.59	HIERROS E CONTINUOS, EMPALMES = 120 cm PRÓXIMOS AL CENTRO DE VANOS
V.60	■	20	55		2ø16								2ø16											2ø8			ø6/20		-0.35	V.60	← F DER:1ø16 (EN 2ºº CAPA) DE V.59 PENETRA 215 cm EN V.61
V.61	■	20	55		2ø16	40							2ø16	40										2ø8	50		ø6/20		-0.35	V.61	
V.62A	■	20	55	30	1ø20+1ø16	30						40	2ø12	40									10	2ø8	10		ø6/20		-0.35	V.62A	
V.62B	■	20	55	40	1ø20+1ø16	40						40	2ø16	40									50	2ø8	50		ø6/20		-0.35	V.62B	
V.63	■	30	55	40	3ø16	100						65	2ø20					1ø20	165	235			20	2ø8			ø8/25		-0.35	V.63	HIERROS E CONTINUOS, EMPALMES = 140 cm PRÓXIMOS AL CENTRO DE VANOS
V.64	■	30	55	100	3ø20	40							2ø20	35	65									2ø8	20		ø8/25		-0.35	V.64	
V.65	■	20	55	40	1ø20+1ø16	40						40	2ø16	40									50	2ø8	50		ø6/20		-0.35	V.65	
V.66	■	20	55	40	2ø20							40	2ø20										50	2ø8			ø6/20		-0.35	V.66	
V.67	■	20	55		2ø20	40							2ø20	35	65									2ø8	10		ø6/20		-0.35	V.67	
V.68	■	20	55	40	2ø20							65	2ø16										10	2ø8			ø6/20		-0.35	V.68	
V.69	■	20	55		2ø20	40							2ø16	40										2ø8	50		ø6/20		-0.35	V.69	
V.70	■	30	55	40	3ø16							40	3ø16										50	2ø8			ø8/25		-0.35	V.70	
V.71	■	30	55		3ø16	40							316	35	65									2ø8	20		ø8/25		-0.35	V.71	
V.72	■	30	55	40	2ø16							65	2ø16										20	2ø8			ø8/25		-0.35	V.72	
V.73	■	30	55		2ø16	40							2ø16	40										2ø8	50		ø8/25		-0.35	V.73	
V.74	■	20	55	40	2ø20							40	2ø20										50	2ø8			ø6/20		-0.35	V.74	
V.75	■	20	55		2ø20	40							2ø20	35	65									2ø8	10		ø6/20		-0.35	V.75	
V.76	■	20	55	40	2ø20							65	2ø16										10	2ø8			ø6/20		-0.35	V.76	
V.77	■	20	55		2ø20	40							2ø16	40										2ø8	50		ø6/20		-0.35	V.77	
V.78	■	20	55	40	2ø20							40	2ø20										50	2ø8			ø6/20		-0.35	V.78	
V.79	■	20	55		2ø20	40							2ø20	35	65									2ø8	10		ø6/20		-0.35	V.79	
V.80	■	20	55	40	2ø20							65	2ø16										10	2ø8			ø6/20		-0.35	V.80	
V.81	■	20	55		2ø20	40							2ø16	40										2ø8	50		ø6/20		-0.35	V.81	
V.82	■	30	55	40	3ø16	100						65	2ø20					1ø20	165	235			20	2ø8			ø8/25		-0.35	V.82	HIERROS E CONTINUOS, EMPALMES = 140 cm PRÓXIMOS AL CENTRO DE VANOS
V.83	■	30	55	100	3ø20	40							2ø20	35	65									2ø8	20		ø8/25		-0.35	V.83	
V.84	■	20	55	40	1ø20+1ø16	40						40	2ø12	40									50	2ø8	50		ø6/20		-0.35	V.84	
V.85A	■	20	55	40	2ø20	40						60	2ø20	60									50	2ø8	50		ø8/25		-0.35	V.85A	
V.85B	■	30	55	40	1ø20 + 3ø20	40						40	3ø16	40				3ø12	V.39				20	2ø8	20		ø8/20		-0.35	V.85B	A:1ø20 EN 2ºº CAPA VER DETALLE V.39 EN PLANO E.22
V.86	I	15	40	40	2ø12	40						20	2ø10	20													ø6/20		-0.50	V.86	
V.87	I	15	40	40	2ø12	40						20	2ø10	20													ø6/20		-0.50	V.87	
V.88	I	15	40	40	2ø12	40						20	2ø10	20													ø6/20		-0.50	V.88	
V.89	I	15	40	40	2ø12	40						20	2ø10	20													ø6/20		-0.50	V.89	
V.90	■	30	55	40	2ø25+1ø20	120						40	2ø16	40				1ø16	215	635	3ø12	V.39	50	2ø8			ø8/20		-0.35	V.90	← F DER:1ø16 (EN 2ºº CAPA) DE V.90 PENETRA 215 cm EN V.92 VER DETALLE V.39 EN PLANO E.22
V.91	■	20	55	90	2ø16	100						330	2ø20	100										2ø8			ø6/20		-0.35	V.91	
V.92	■	20	55	100	2ø16							100	2ø16											2ø8			ø6/20		-0.35	V.92	
V.93	■	20	55		2ø16								2ø16					1ø16	215	635				2ø8			ø6/20		-0.35	V.93	← F DER:1ø16 (EN 2ºº CAPA) DE V.93 PENETRA 215 cm EN V.95
V.94	■	20	55		2ø16								2ø16											2ø8			ø6/20		-0.35	V.94	HIERROS A CONTINUOS, EMPALMES = 100 cm PRÓXIMOS A LOS APOYOS
V.95	■	20	55		2ø16	40							2ø16	40										2ø8	50		ø6/20		-0.35	V.95	HIERROS E CONTINUOS, EMPALMES = 120 cm PRÓXIMOS AL CENTRO DE VANOS
V.96	■	30	55	40	1ø20+2ø16							40	2ø20					1ø20	165	235			50	2ø8			ø8/25		-0.35	V.96	
V.97	■	30	55		1ø20+2ø16								2ø20											2ø8			ø8/25		-0.35	V.97	HIERROS A CONTINUOS, EMPALMES = 100 cm PRÓXIMOS A LOS APOYOS
V.98	■	30	55		1ø20+2ø16								2ø20											2ø8			ø8/25		-0.35	V.98	HIERROS E CONTINUOS, EMPALMES = 140 cm PRÓXIMOS AL CENTRO DE VANOS
V.99	■	30	55		1ø20+2ø16								2ø20					1ø20	165	235				2ø8			ø8/25		-0.35	V.99	
V.100	■	30	55		1ø20+2ø16																										

REFERENCIAS



a - a' DE LOS HIERROS A
m - n - p - q DE LOS HIERROS B
r - r' DE LOS HIERROS F derecho
s - s' DE LOS HIERROS F izquierdo
t - t' DE LOS HIERROS E
SE REFIEREN AL PARAMENTO INTERNO DEL APOYO, O SEA A LOS EXTREMOS DE LA LUZ LIBRE.-

SALVO INDICACIÓN EN CONTRARIO LAS BARRAS DE LA ARMADURA LONGITUDINAL NO LLEVAN GANCHOS EN SUS EXTREMOS.-

EN LOS CASOS DE BARRAS QUE SE ANCLAN EN LOS EXTREMOS CON PATAS VERTICALES, LAS MISMAS SE LLEVAN CONTRA EL PARAMENTO EXTERNO DEL APOYO, INDICÁNDOSE SU LONGITUD EN LA PLANILLA.-

LOS SIGNOS } QUE ENCIERRAN HIERROS "A", "E" e INTERMEDIOS INDICAN COLOCARLOS CORRIDOS.-
SALVO INDICACIÓN EXPRESA EN CONTRARIO, LA LONGITUD DE LOS EMPALMES ES DE 60 DIÁMETRO, UBICÁNDOSE LOS EMPALMES DE LOS HIERROS "A" PRÓXIMOS A LOS APOYOS Y LOS DE LOS "E" HACIA EL CENTRO DE LA LUZ.-

Si e ES LA SEPARACION ENTRE ESTRIBOS, EL PRIMER ESTRIBO SE UBICA A e/2 DEL PARAMENTO INTERNO DEL APOYO.-

EN LA INDICACIÓN DE LOS ESTRIBOS SE EXPRESA EL NÚMERO DE RAMAS (R) SOLO EN LOS CASOS EN QUE ES MAYOR DE 2.-

MATERIALES

BARRAS DE ACERO:
BARRAS CONFORMADAS, DUREZA NATURAL GRADO ADN 500 (SEGUN UNIT 843).-

HORMIGÓN:
HORMIGÓN DE RESISTENCIA CILÍNDRICA CARACTERÍSTICA A LOS 28 DÍAS MAYOR O IGUAL QUE 300 Kg/cm² (SEGUN UNIT 972).-

NOTA:
SALVO INDICACION EXPRESA, LOS ESTRIBOS SE CERRARÁN MEDIANTE GANCHOS UBICADOS EN UN VERTICE DE CARA SUPERIOR.-

ATENCIÓN:
LAS DIMENSIONES a y a' DE LOS HIERROS "A", t y t' DE LOS HIERROS "E", s y s' DE LOS HIERROS F_{izq} y, r y r' DE LOS HIERROS F_{der} DEBERÁN AJUSTARSE EN CASO QUE SE MODIFIQUEN LAS DIMENSIONES DE LOS CABEZALES.

CARLOS COLOM
Ingeniero Civil
RÍO NEGRO 1337 - Apto. 507 - Tels. 2900 1353 - 2902 7565
E-MAIL estudio@crings.com.uy

MODIFICACIONES	
----------------	--